

## ส่วนที่ 4

## ผลการศึกษา

การศึกษาโครงการรอบที่ 2 เรื่อง “ภาพตัวแทนคนกลุ่มต่างๆ ในข่าวโทรทัศน์กับความสมานฉันท์ในสังคมไทย” โดยเก็บข้อมูลรายการข่าวภาคค่ำ (เวลา 18.00-20.00 น.) จาก 6 ช่องสถานีโทรทัศน์ (ช่อง 3, 5, 7, 9, 11 และ itv) ตลอดเดือน กันยายน 2548 จากการศึกษพบว่า

## 4.1 ลักษณะโครงสร้างของรายการข่าว

“รายการข่าวภาคค่ำ” ของสถานีโทรทัศน์ในแต่ละช่องนั้น มีความแตกต่างกันบ้างในรายละเอียด ทั้งการแบ่งช่วงเวลารายการข่าวออกเป็นช่วงต่างๆ การเรียงลำดับข่าว รูปแบบการรายงานข่าว อย่างไรก็ตามพบว่าสิ่งหนึ่งที่เหมือนกันคือรายการข่าวทุกช่องจะแบ่งรายการออกเป็น 2 ช่วงเวลา คือช่วงข่าวที่ 1 (เวลาประมาณก่อน 20.00 น.) และช่วงที่ 2 (เวลาประมาณ 20.00 น.) ซึ่งเป็นช่วงข่าวในพระราชสำนัก อย่างไรก็ตามพบว่าช่องที่ไม่มีการแบ่งข่าวออกเป็นช่วง ๆ แต่จะเป็นรายการข่าวต่อเนื่องตั้งแต่ต้นจนจบ คือ รายการข่าวของช่อง 11

ช่วงเวลาที่คั่นกลางของรายการข่าวช่วงที่ 1 และช่วงที่ 2 นี้ มักมีรายการของแต่ละช่องสถานีคั่นไว้ ราว ครึ่งชั่วโมงถึง 1 ชั่วโมงแตกต่างกันไป อีกทั้งรายการที่มาคั่นนั้นก็มีความหลากหลาย ตั้งแต่ รายการละคร คิวโชว์ การ์ตูน หรือรายการสารคดี

ตารางที่ 1 แสดงโครงสร้างรายการข่าวภาคค่ำของช่องสถานีต่างๆ

สถานี	เวลา	ช่วง	รายละเอียด	หมายเหตุ
3	17.30 - 18.30 น. ข่าวภาคค่ำช่วงที่ 1	เบรกที่ 1	headline 5 ข่าว ท้ายสุดเป็นข่าวกีฬา	รวมเวลาข่าว 1 ชั่วโมง 30 นาที
		เบรกที่ 2	ข่าว 2 - 4 ข่าว	
		เบรกที่ 3	ข่าว 4 ข่าว	
		เบรกที่ 4	ข่าวต่างประเทศ ข่าวอาชญากรรม รอบวันรอบโลก ข่าวกีฬา	
	18.30 - 20.00 น.	คั่นด้วยรายการของสถานี (ละคร)		
	20.00 - 20.30 น. ข่าวภาคค่ำช่วงที่ 2	เบรกที่ 1	ข่าวในพระราชสำนัก เก็บตก สี่สัปดาห์	

ต่อ

สถานี	เวลา	ช่วง	รายละเอียด	หมายเหตุ
5	18.50 - 19.00 น. ข่าวภาคค่ำช่วงที่ 1	เบรกที่ 1	ข่าว 1 ข่าว สก็๊ป สปอร์ต ฮีโร่	วันเสาร์-อาทิตย์ไม่มีรายการข่าวช่วงที่ 1

			เทรนต์ ทีวี	
	19.00 - 19.30 น.	คืนด้วยรายการของสถานี (ควิซโชว์ "50 : 50")		
	19.30 - 20.15 น. ข่าวภาคค่ำช่วงที่ 2	เบรกที่ 1	headline 2 ข่าว ข่าว 4 ข่าว ข่าวสิ่งแวดล้อม	
		เบรกที่ 2	ข่าวต่างประเทศ วิเคราะห์ข่าวต่างประเทศ	
		เบรกที่ 3	ข่าวกีฬา คัมภีร์กีฬา ข่าวในพระราชสำนัก	
		เบรกที่ 4	สารคดีพระผู้เป็นพลังของแผ่นดิน	
		เบรกที่ 5	พยากรณ์อากาศ	รวมเวลาข่าว 55 นาที

ต่อ

สถานี	เวลา	ช่วง	รายละเอียด	หมายเหตุ
7	17.30 - 18.00 น. ข่าวภาคค่ำช่วงที่ 1	เบรกที่ 1 เบรกที่ 2 เบรกที่ 3	4 - 5 ข่าว 6 - 7 ข่าว 2 ข่าว เด็กไทยวันนี้ ช่วยชาวบ้าน ดวลลำแข้ง	วันเสาร์ อาทิตย์ เริ่มออกอากาศ 19.45 น.  รวมเวลาข่าว 1 ชั่วโมง 15 นาที
	18.00 - 19.40 น.	คืนด้วยรายการของสถานี (การ์ตูนและละคร)		
	19.40 - 20.25 น. ข่าวภาคค่ำช่วงที่ 2	เบรกที่ 1 เบรกที่ 2  เบรกที่ 3  เบรกที่ 4	เส้นทางบันเทิง <b>รวมประเด็นข่าวประมาณ 3 ข่าว</b> 4 - 7 ข่าว 7 วัน 7 อย่าง สื่อบชีวิตร ข่าวในพระราชสำนัก จดหมายเหตุกรุงศรี ฯ สะกิดข่าว ข่าวกีฬา	

ต่อ

สถานี	เวลา	ช่วง	รายละเอียด	หมายเหตุ
9	18.00 - 18.30 น.	เบรกที่ 1  เบรกที่ 2	headline 6 - 10 ข่าว ข่าว 7 - 10 ข่าว ข่าวต่างประเทศประมาณ 3 ข่าว รวมข่าวรอบวันต่างประเทศ 6 - 7 ข่าว	ตารางเวลาข่าววันเสาร์ - อาทิตย์ 19.00 - 19.30 น. ข่าวภาคค่ำช่วงที่ 1 20.00 - 20.25 น. ข่าวภาคค่ำช่วงที่ 2

		เบรกที่ 3 เบรกที่ 4	ฟูด พืด ฟอ ไฟ ข่าวกีฬา ข่าวอื่นๆ 5 - 6 ข่าว	
	18.15 - 18.45 น.	คืนด้วยรายการของสถานี (สารคดีในแดนสนธยา)		
	18.45 - 19.30 น.	เบรกที่ 1 เบรกที่ 2 เบรกที่ 3	ข่าว 6 - 7 ข่าว Econ Nine Magazine on TV	
	19.20 - 19.30 น.	คืนด้วยรายการของสถานี (Show Time by Sasithon)		
	19.30 - 20.00 น.	คืนด้วยรายการของสถานี (เกมทศกัณฐ์)		
	20.00 - 20.15 น.	เบรกที่ 1	ข่าวในพระราชสำนัก ข่าวอื่นๆ 6 - 7 ข่าว	รวมเวลาข่าว 1 ชั่วโมง 30 นาที มีเฉพาะวันเสาร์ - อาทิตย์

ต่อ

สถานี	เวลา	ช่วง	รายละเอียด	หมายเหตุ
11	18.00 - 20.00 น.	เบรกที่ 1 เบรกที่ 2 เบรกที่ 3 เบรกที่ 4 เบรกที่ 5 เบรกที่ 6 เบรกที่ 7 เบรกที่ 8 เบรกที่ 9	headline 4 - 5 ข่าว ข่าว 7 - 10 ข่าว หมายจับ ข่าว 5 - 13 ข่าว ข่าวภูมิภาค 3 - 4 ข่าว ข่าวต่างประเทศประมาณ 8 ข่าว สก็๊ป สารคดี ข่าวกีฬาต่างประเทศ ตำนานซีเกมส์ ข่าวกีฬาในประเทศ Easy Golf ซี๊ดเด็ด ข่าวบันเทิง ทันข่าวท่องเที่ยว ข่าวในพระราชสำนัก ประมวลข่าวรายวัน	รวมเวลาข่าว 2 ชั่วโมง

ต่อ

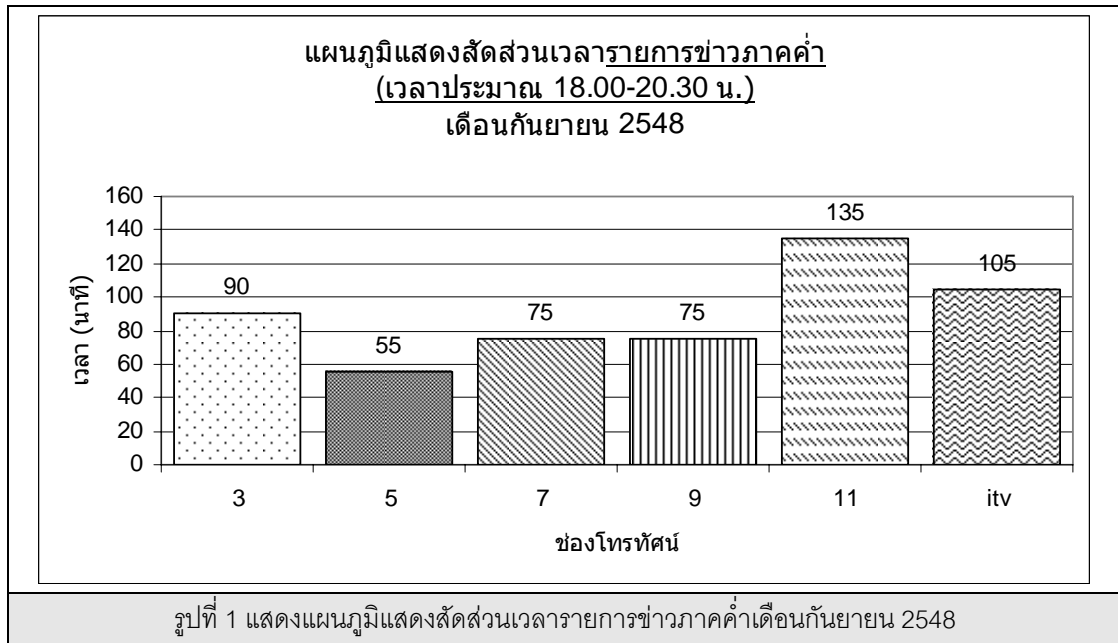
สถานี	เวลา	ช่วง	รายละเอียด	หมายเหตุ
itv	18.00 - 19.30 น.	เบรกที่ 1	headline ประมาณ 4 ข่าว ข่าว 3 ข่าว พยากรณ์อากาศ ข่าวบันเทิง	ลำดับการนำเสนอข่าววันเสาร์ - อาทิตย์ จะต่างออกไปจากวันจันทร์ - ศุกร์

	เบรกที่ 2	ข่าวกีฬา headline ข่าวเด่น itv ข่าวประมาณ 3 - 4 ข่าว สเปเชียล รีพอร์ต ข่าว 2 - 3 ข่าว	
	เบรกที่ 3	3 - 7 ข่าว รอบเมืองไทยวันนี้	
	เบรกที่ 4	ข่าว 2 - 3 ข่าว ไอที มอนิเตอร์	
	เบรกที่ 5	ข่าวต่างประเทศ	
	เบรกที่ 6	รัฐบาลหุ่น	
19.30 - 20.00 น.	คืนด้วยรายการของสถานี (ละคร)		
20.00 - 20.15 น.	เบรกที่ 1	ข่าวในพระราชสำนัก	รวมเวลาข่าว 1 ชั่วโมง 45 นาที

เมื่อพิจารณาช่วงเวลารายการข่าวภาคค่ำของช่องสถานีโทรทัศน์ต่างๆ พบว่ามีความสั้นยาวแตกต่างกันดังนี้

ช่อง	ช่วงที่ 1 (นาที)	ช่วงที่ 2 (นาที)	รวม (นาที)
3	60	30	90
5	10	45	55
7	30	45	75
9	15	60	75
11	120		135
itv	90	15	105

เมื่อนำข้อมูลมาเปรียบเทียบเป็นแผนภูมิรูปที่ 1 ด้านล่าง จะเห็นว่า ช่องที่มีสัดส่วนเวลารายการข่าวภาคค่ำมากที่สุดคือ ช่อง 11 คือ 135 นาที หรือ 2 ชั่วโมง 15 นาที ส่วนช่องที่น้อยที่สุดคือช่อง 5 เพียง 55 นาทีเท่านั้น



รายการข่าวของแต่ละช่องมีรูปแบบรายการที่ต่างต่างกัน แต่โดยมากมักเป็นรูปแบบรายการแบบ “รายงานข่าว” ขณะที่ช่อง 3 มีการรายงานข่าวแบบ “เล่าข่าว”

ตารางที่ 2 แสดงรูป “รูปแบบรายการข่าวโทรทัศน์ภาคค่ำ” จาก 6 ช่องสถานีโทรทัศน์	
	
<p><b>ภาพของรายการข่าวช่อง 3 “เรื่องเด่นเย็นนี้”</b></p> <p>รูปแบบรายการเป็นการ “เล่าข่าว” และมีการตั้งประเด็นให้ส่ง sms เพื่อแสดงความคิดเห็น</p> <p>มีข่าว 2 ช่วง ช่วงที่ 1 เวลา 17.30-18.30 น. ช่วงที่ 2 เวลา 20.00-20.30 น.</p>	<p><b>ภาพของรายการข่าวช่อง 5</b></p> <p>รูปแบบรายการเป็นการ “รายงานข่าว”</p> <p>มีข่าว 2 ช่วง ช่วงที่ 1 เวลา 18.50-19.00 น. ช่วงที่ 2 เวลา 19.30-20.15 น.</p>



#### ภาพของรายการข่าวช่อง 7

รูปแบบรายการเป็นการ “รายงานข่าว”

มีข่าว 2 ช่วง ช่วงที่ 1 เวลา 17.30-18.00 น.

ช่วงที่ 2 เวลา 19.40-20.25 น.



#### ภาพของรายการข่าวช่อง 9

รูปแบบรายการเป็นการ “รายงานข่าว”

มีข่าว 3 ช่วง ช่วงที่ 1 เวลา 18.00-18.15 น.

ช่วงที่ 2 เวลา 18.45-19.30 น.

ช่วงที่ 3 เวลา 20.00-20.15 น.



#### ภาพของรายการข่าวช่อง 11

รูปแบบรายการเป็นการ “รายงานข่าว”

มีข่าว 1 ช่วง เวลา 18.00-20.15 น.



#### ภาพของรายการข่าวช่อง itv

รูปแบบรายการเป็นการ “รายงานข่าว” และมีการตั้งประเด็นให้ส่ง ข้อความสั้น (sms) เพื่อแสดงความคิดเห็น

มีข่าว 2 ช่วง ช่วงที่ 1 เวลา 18.30-19.30 น.

ช่วงที่ 2 เวลา 20.00-20.15 น