

## ภาคผนวก 1 ตารางและแผนภูมิ

ผลการศึกษา ตารางการวัดความสมดุล ละกราฟแสดงผล

ตารางภาคผนวกที่ 1 แสดงความสมดุลของ สถานการณ์ 3 จังหวัดชายแดนใต้ ประเด็น:เหตุการณ์ร้ายวัน											
ความความสมดุล (Balanced)											
แหล่งข่าว	ภาพ			เสียง			เนื้อหา			ขาดหาย	รวม
	ฝ่ายที่ 1	ฝ่ายที่ 2	ฝ่ายที่ 3	ฝ่ายที่ 1	ฝ่ายที่ 2	ฝ่ายที่ 3	ฝ่ายที่ 1	ฝ่ายที่ 2	ฝ่ายที่ 3		
1. นายกรัฐมนตรี	(18)	-	-	(7)	-	-	(21)	-	-		46
2. รมว.ก.ยุติธรรม ชิดชัย	(17)	-	-	(6)	-	-	(19)	-	-		42
3. คณะรัฐมนตรีลงพื้นที่ (ประชา, วิษณุ, ปรีชา, ยงยุทธ, สรรวรรค, อติศร, สุรพงษ์, กันตธีร์, สุदारัตน์, รุ่ง)	(16)	-	-	(3)	-	-	(17)	-	-		36
4. รมว.สำนักงานนายก สุรนันทน์	(14)	-	-	(3)	-	-	(14)	-	-		31
5. รมว.ก.มหาดไทย คงศักดิ์	(14)	-	-	(2)	-	-	(16)	-	-		32
6. แม่ทัพภาค 4 ขวัญชาติ	(13)	-	-	(1)	-	-	(13)	-	-		27
7. รมว.ก.ศึกษาธิการ จาตุรนต์	(13)	-	-	(3)	-	-	(15)	-	-		31
8. รมว.ก.กลาโหม ธรรมรักษ์	(10)	-	-	(6)	-	-	(12)	-	-		28
9. ผบ.สูงสุด ชัยสิทธิ์	(10)	-	-	(4)	-	-	(10)	-	-		24
10. นายอานันท์ กอส.	-	-	(11)	-	-	(2)	-	-	(15)		28
11. นายอภิสิทธิ์ ประชาธิปัตย์	-	(9)	-	-	(1)	-	-	(13)	-		23
12. ผบ.ตร.ภาค 9 พล.ต.ท.อดุลย์	(6)	-	-	-	-	-	(6)	-	-		12
13. ผบ.ทบ. สนธิ	(7)	-	-	(1)	-	-	(12)	-	-		20
14. อดีต ผบ.ทบ. ประวิทย์	(4)	-	-	-	-	-	(4)	-	-		8
15. ชาวบ้านระหาน	-	(4)	-	-	-	-	-	(4)	-		8
16. นพ.วิชัย สส.ทรท.	(3)	-	-	-	-	-	(6)	-	-		9

17. นายเอกภาพ สส.ทรท.	(3)	-	-	(1)	-	-	(3)	-	-	7
18. ผู้ว่าราชการจังหวัดสงขลา	(3)	-	-	-	-	-	(4)	-	-	7
19. โฆษกรัฐบาล	(3)	-	-	(1)	-	-	(3)	-	-	7
20. ชาวสงขลาที่ส่งกำลังใจช่วย	-	-	(3)	-	-	(3)	-	-	(3)	9
21. รองประธานคณะกรรมการ อิสลามแห่งประเทศไทย	-	-	(3)	-	-	(2)	-	-	(3)	8
22. นายมีงขวัญ อสมท	(2)	-	-	-	-	-	-	-	-	2
23. นักร้องเยี่ยมตลาดธงฟ้า	(2)	-	-	-	-	-	(2)	-	-	4
24. พงศพัธ	(2)	-	-	-	-	-	(2)	-	-	4
25. สมชาย สส.ทรท.	(2)	-	-	-	-	-	(3)	-	-	5
26. ผู้ว่าราชการจังหวัดปัตตานี	(2)	-	-	(1)	-	-	(3)	-	-	6
27. หัวหน้าหน่วยข่าวกรอง	(2)	-	-	(1)	-	-	(3)	-	-	6
28. รองเลขาธิการ สภาความ มั่นคง	(2)	-	-	-	-	-	(2)	-	-	4
29. พล.ท.พลาญกูร	(2)	-	-	(1)	-	-	(2)	-	-	5
30. ตำรวจน้ำ	(2)	-	-	-	-	-	(3)	-	-	5
31. ผบ.ตร. โกวิททย์	(2)	-	-	-	-	-	(2)	-	-	4
32. ปลัดสำนักนายก	(2)	-	-	-	-	-	(2)	-	-	4
33. เจ้าหน้าที่กอ.สสส.จชต.	(2)	-	-	-	-	-	(2)	-	-	4
34. ผู้ต้องหา	-	(2)	-	-	-	-	-	(5)	-	7
35. ผู้หลงผิด	-	(2)	-	-	(1)	-	-	(3)	-	6
36. เจาะอามิง	-	(2)	-	-	-	-	-	(2)	-	4
37. พระสงฆ์	-	-	(2)	-	-	-	-	-	(2)	4
38. ศ.เสนห์(ประธานกรรมการ สิทธิมนุษยชน)	-	-	(2)	-	-	-	-	-	(2)	4
39. นายเดชอุดม(สภา ทนายความ)	-	-	(2)	-	-	-	-	-	(2)	4
40. เด็กกำพร้าจากเหตุการณ์	-	-	(2)	-	-	(2)	-	-	(2)	6

41. นักธุรกิจนราธิวาส	-	-	(2)	-	-	-	-	-	(2)		4
42. รองแม่ทัพภาค 4	(1)	-	-	-	-	-	(1)	-	-		2
43. UBC	(1)	-	-	-	-	-	(1)	-	-		2
44. ผอ.ททท.	(1)	-	-	(1)	-	-	(1)	-	-		3
45. อธิบดีกรมประชาสัมพันธ์	(1)	-	-	-	-	-	(1)	-	-		2
46. ศุภกาภรณ์	(1)	-	-	-	-	-	(1)	-	-		2
47. ผบ.หน่วยบัญชาการสงครามพิเศษ	(1)	-	-	(1)	-	-	(1)	-	-		3
48. ทหารในพื้นที่	(1)	-	-	(1)	-	-	(1)	-	-		3
49. รองผบ.พันร. 9 รอ.	(1)	-	-	(1)	-	-	(1)	-	-		3
50. อาสามัคร ยะลา	(1)	-	-	-	-	-	(1)	-	-		2
51. กระทรวงพัฒนาสังคม	(1)	-	-	(1)	-	-	(1)	-	-		3
52. ผู้กำกับสุโขทัย	(1)	-	-	-	-	-	(1)	-	-		2
53. รองผู้ว่าราชการจังหวัดปัตตานี	(1)	-	-	-	-	-	(1)	-	-		2
54. ทาญ (อดีตผบภาค 4)											
55. ผู้กำกับการตำรวจน้ำ	(1)	-	-	(1)	-	-	(1)	-	-		3
56. ผู้ว่าราชการจังหวัดยะลา	(1)	-	-	(1)	-	-	(1)	-	-		3
57. ปลัดวธ.	(1)	-	-	-	-	-	(1)	-	-		2
58. ชาวบ้านหนองจิก	(1)	-	-	-	-	-	(1)	-	-		3
59. นายบัญญัติ ประชาธิปัตย์	-	(1)	-	-	-	-	-	(1)	-		2
60. กลุ่มสตรีปัตตานี	-	(1)	-	-	-	-	-	(1)	-		2
61. ผู้นำศาสนา	-	(1)	-	-	-	-	-	(1)	-		2
62. นักเรียนพัทลุงใจกล้า	-	(1)	-	-	-	-	-	-	-		1
63. ผู้ว่าราชการกีฬา	-	-	(1)	-	-	(1)	-	-	(1)		3
64. ตำรวจในพื้นที่	-	-	-	-	-	-	(1)	-	-		1
65. โต๊ะอิหม่ามบ้านระหาน	-	-	-	-	-	-	(1)	-	-		1
66. ชาวบ้านรายงานตัวกรณีตากใบ	-	-	-	-	-	-	-	(1)	-		1
	-	-	-	-	-	-	-	(1)	-		1

67. ครูสอนศาสนา	-	-	-	-	-	-	-	(1)	-		1
68. นักวิจัย	-	-	-	-	-	-	-	-	(1)		1
69. ผู้ใช้โทรศัพท์มือถือ	-	-	-	-	-	-	-	-	(1)		1
70. ผู้ได้รับบาดเจ็บ	-	-	-	-	-	-	-	-	(1)		1
71. องคมนตรี	-	-	(1)	-	-	-	-	-	(1)		2
72. สส.นราธิวาส ประชาธิปัตย์	-	(1)	-	-	-	-	-	(1)	-		2
รวม	195	23	29	48	2	11	220	33	36		

ตารางภาคผนวกที่ 2 แสดงความสมดุลของ สถานการณ์ 3 จังหวัดชายแดนใต้ ประเด็น:131 คนไทย											
ความสมดุล (Balanced)											
แหล่งข่าว	ภาพ			เสียง			เนื้อหา			ขาดหาย	รวม
	ฝ่ายที่ 1	ฝ่ายที่ 2	ฝ่ายที่ 3	ฝ่ายที่ 1	ฝ่ายที่ 2	ฝ่ายที่ 3	ฝ่ายที่ 1	ฝ่ายที่ 2	ฝ่ายที่ 3		
1. รมว.ก.ต่างประเทศ กันตธีร์	(17)	-	-	(7)	-	-	(18)	-	-		42
2. รมว.ก.ยุติธรรม ชิดชัย	(16)	-	-	(8)	-	-	(17)	-	-		41
3. นายกรัฐมนตรี	(14)	-	-	(7)	-	-	(17)	-	-		38
4.โฆษก ก.ต่างประเทศ	(15)	-	-	(4)	-	-	(15)	-	-		34
5. ผบ.ทบ.	(10)	-	-	(2)	-	-	(9)	-	-		21
6. รมว.ก.มหาดไทย คงศักดิ์	(7)	-	-	(3)	-	-	(8)	-	-		18
7. ผบ.ทหารสูงสุด ชัยสิทธิ์	(8)	-	-	-	-	-	(8)	-	-		16
8. นายอภิสิทธิ์ ประชาธิปัตย์	-	(8)	-	-	-	-	-	(9)	-		17
9. รมว.ก.กลาโหม ธรรมรักษ์	(11)	-	-	(6)	-	-	(11)	-	-		28
10. อธิบดีกรมการปกครอง(คิวะ)	(6)	-	-	-	-	-	(7)	-	-		13
11. ชาวบ้านที่ไปทำงานที่มาเลเซีย	-	-	(5)	-	-	(5)	-	-	(5)		15
12. นายสมศักดิ์ชาติไทย	-	(3)	-	-	-	-	-	(3)	-		6
13. ทหารที่เข้าไปช่วยเหลือในพื้นที่	-	-	(3)	-	-	(3)	-	-	(3)		9

14. อดีต รมว.ก.ต่างประเทศ สุรเกียรติ์	(2)	-	-	-	-	-	(2)	-	-	4
15. กงสุลไทยประจำโกตาบารู	(2)	-	-	(2)	-	-	(3)	-	-	7
16. ผู้อำนวยการจังหวัดนราธิวาส	(3)	-	-	(1)	-	-	(5)	-	-	9
17. นายองอาจ ประชาธิปไตย	-	(2)	-	-	-	-	-	(2)	-	4
18. สว. ไกรศักดิ์	-	(2)	-	-	-	-	-	(2)	-	4
19. ประกรรมาธิการยุติธรรมและสิทธิมนุษยชน รัฐสภา	-	(3)	-	-	(2)	-	-	(3)	-	8
20. ผู้ทรงคุณวุฒิและเลขาธิการพรรคบาธ	-	(2)	-	-	(2)	-	-	(5)	-	9
21. เจ้าหน้าที่ประจำจุดผ่อนปรน	(1)	-	-	(1)	-	-	(1)	-	-	3
22. พล.ท.พลาญกูร	(1)	-	-	-	-	-	(1)	-	-	2
23. รมว.สำนักนายก สุรนันทน์	(1)	-	-	-	-	-	(1)	-	-	2
24. ประธานคณะกรรมการต่างประเทศ วุฒิสภา	-	(1)	-	-	-	-	-	(1)	-	2
25. ฮามีเยาะ BRN	-	(1)	-	-	-	-	-	(1)	-	2
26. อีหม่ามประจำมัสยิดในกลันตัน	-	-	(1)	-	-	(1)	-	-	(1)	3
27. ชาวมาเลเซียในกลันตัน	-	-	(1)	-	-	(1)	-	-	(1)	3
28. ปลัดสำนักนายก	-	-	-	-	-	-	(2)	-	-	2
29. 131 คนไทย	-	-	-	-	-	-	-	(31)	-	31
30. UNHCR	-	-	-	-	-	-	-	(19)	-	19
31. รัฐบาลมาเลเซีย	-	-	-	-	-	-	-	(8)	-	8
32. 19 คนไทยที่หนีไปมาเลเซียภายหลัง	-	-	-	-	-	-	-	(3)	-	3
33. กลุ่มผู้ก่อเหตุที่ไปประชุม	-	-	-	-	-	-	-	(2)	-	2
34. อดีตนักการเมืองมาเลเซีย	-	-	-	-	-	-	-	(1)	-	1
35. ผบ.มาเลเซีย	-	-	-	-	-	-	-	(1)	-	1

36. สื่อมาเลเซีย	-	-	-	-	-	-	-	(1)	-		1
รวม	103	22	10	42	4	10	125	92	10		

ตารางภาคผนวกที่ 3 แสดงความสมดุลของ สถานการณ์ 3 จังหวัดชายแดนใต้ ประเด็น: สังหาร 2 นาวิกโยธิน											
ความสมดุล (Balanced)											
แหล่งข่าว	ภาพ			เสียง			เนื้อหา			ขาดหาย	รวม
	ฝ่ายที่ 1	ฝ่ายที่ 2	ฝ่ายที่ 3	ฝ่ายที่ 1	ฝ่ายที่ 2	ฝ่ายที่ 3	ฝ่ายที่ 1	ฝ่ายที่ 2	ฝ่ายที่ 3		
1. นายกรัฐมนตรี	(17)	-	-	(13)	-	-	(20)	-	-		50
2. แม่ทัพภาค 4 ขวัญชาติ	(15)	-	-	(7)	-	-	(17)	-	-		39
3. รมว.ก.ยุติธรรม ชิดชัย	(11)	-	-	(4)	-	-	(10)	-	-		25
4. ภรรยาร้อยตรีวินัย	(11)	-	-	(10)	-	-	(11)	-	-		32
5. ภรรยาจำเอก	(10)	-	-	(8)	-	-	(10)	-	-		28
6. ผบ.สูงสุด ชัยสิทธิ์	(10)	-	-	(3)	-	-	(12)	-	-		25
7. ผบ.ทร.	(7)	-	-	-	-	-	(8)	-	-		15
8. รมว.ก.มหาดไทย คงศักดิ์	(8)	-	-	(1)	-	-	(5)	-	-		14
9. พล.ต.ท.อดุลย์	(9)	-	-	(3)	-	-	(7)	-	-		19
10. ชาวบ้านตันหยงลิมอร์	-	(7)	-	-	(2)	-	-	(11)	-		20
11. รมว.ก.กลาโหม ธรรมรักษ์	(7)	-	-	(4)	-	-	(9)	-	-		20
12. มารดาของร้อยตรีวินัย	(5)	-	-	(4)	-	-	(5)	-	-		14
13. พล.ท.พลาญกูร	(4)	-	-	-	-	-	(4)	-	-		8
14. นั้ดมุดดิน (อดีต สส)	(5)	-	-	(4)	-	-	(6)	-	-		15
15. พญ.คุณหญิงพรทิพย์	(3)	-	-	-	-	-	(4)	-	-		7
16. นายอภิสิทธิ์ ประชาธิปัตย์	-	(4)	-	-	-	-	-	(4)	-		8
17. รองทร.ภ. 2	(2)	-	-	-	-	-	(2)	-	-		4
18. ผบ.ตร.	(3)	-	-	-	-	-	(3)	-	-		6
19. กอเตี๊บบ(ตำแหน่งทางศาสนา)	-	-	(2)	-	-	(2)	-	-	(2)		6

20. นักศึกษามอ.ไว้้อาลัย	-	-	(2)	-	-	-	-	-	(2)		4
21. รมว.ก.ศึกษาดูการ จาตุรนต์	(1)	-	-	-	-	-	(1)	-	-		2
22. ลูกน้องร้อยตรีวินัย	(2)	-	-	(2)	-	-	(2)	-	-		6
23. หัวหน้าชุด ผบ.ปจว.	(1)	-	-	(1)	-	-	(1)	-	-		3
24. โฆษก กอ.สสส.จชต.	(1)	-	-	(1)	-	-	(1)	-	-		3
25. นายอำเภอระแงะ	(1)	-	-	-	-	-	(2)	-	-		3
26. รมว.ก.สาธารณสุข สุชัย	(1)	-	-	(1)	-	-	(1)	-	-		3
27. ผบ.ทบ.	(1)	-	-	-	-	-	(1)	-	-		2
28. ผช.ผบ.ทร.	(1)	-	-	-	-	-	(1)	-	-		2
29. สส ประชาธิปัตย์	-	(1)	-	-	-	-	-	(1)	-		2
30. ชาวบ้านระแงะ	-	(1)	-	-	(1)	-	-	(2)	-		4
31. นายนิกร	-	(1)	-	-	-	-	-	(1)	-		2
32. นายบรรหาร ชาติไทย	-	(1)	-	-	-	-	-	(1)	-		2
33. นพ.ประเวศ	-	-	(1)	-	-	(1)	-	-	(1)		3
34. CNN BBC	-	-	(1)	-	-	(1)	-	-	(1)		3
35. นาจิบ	-	-	(1)	-	-	-	-	-	(1)		2
36. นายอานันท์ (กอส)	-	-	(4)	-	-	-	-	-	(4)		8
37. อธิบดีกรมสุขภาพจิต	-	-	(1)	-	-	-	-	-	(1)		2
38. 2 นาวิกโยธิน	-	-	-	-	-	-	(9)	-	-		9
39. ผู้ว่าราชการจังหวัดนราธิวาส	-	-	-	-	-	-	(1)	-	-		1
40. ผู้ต้องหาที่มอบตัว	-	-	-	-	-	-	-	(1)	-		1
41. ชาวอยุธยาไว้้อาลัย	-	-	-	-	-	-	-	-	(1)		1
42. ประธานกรรมสิทธิมนุษยชน	-	-	(1)	-	-	-	-	-	(1)		2
43. รมว.สำนักนายก สุรนันทน์	(1)	-	-	-	-	-	(1)	-	-		2
รวม	135	15	13	64	3	5	154	19	14		

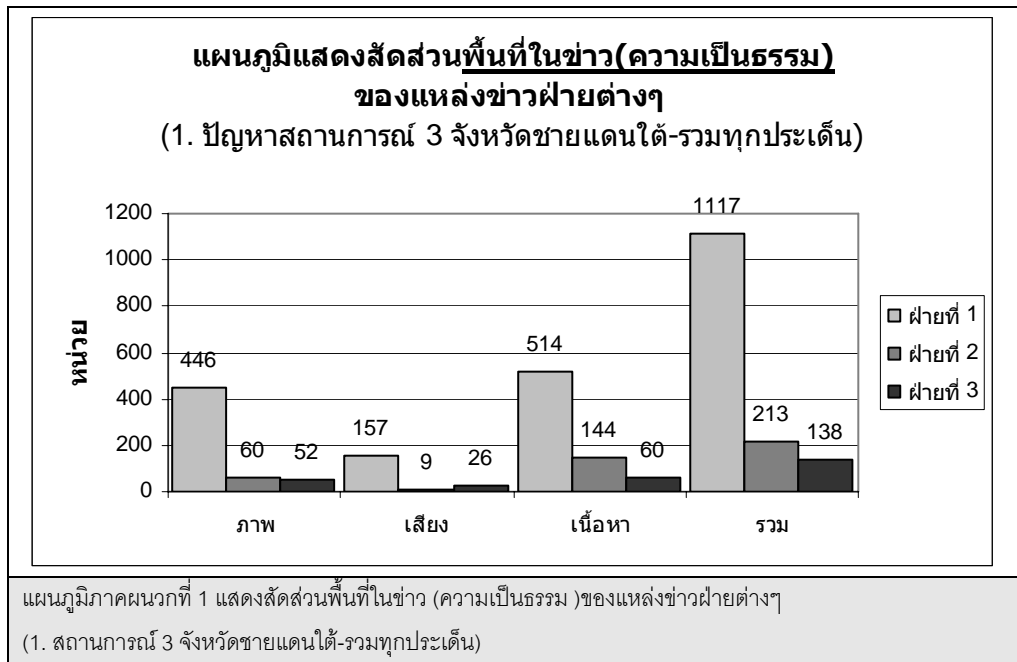
ตารางภาคผนวกที่ 4 แสดงความสมดุลของ สถานการณ์ 3 จังหวัดชายแดนใต้ ประเด็น : นายกประสานความคิดฝ่ายค้าน

ความสมดุล (Balanced)											
แหล่งข่าว	ภาพ			เสียง			เนื้อหา			ขาดหาย	รวม
	ฝ่ายที่ 1	ฝ่ายที่ 2	ฝ่ายที่ 3	ฝ่ายที่ 1	ฝ่ายที่ 2	ฝ่ายที่ 3	ฝ่ายที่ 1	ฝ่ายที่ 2	ฝ่ายที่ 3		
1. นายกรัฐมนตรี	(6)	-	-	(1)	-	-	(6)	-	-	สว	13
2. ไตรรงค์ สส ประชาธิปัตย์	(5)	-	-	(2)	-	-	(7)	-	-	กอส.	14
3. รมว.ก.มหาดไทย คงศักดิ์	(1)	-	-	-	-	-	(1)	-	-		2
4. ถาวร สส ประชาธิปัตย์	(1)	-	-	-	-	-	(1)	-	-		2
รวม	13	0	0	3	0	0	15	0	0		

ตารางภาคผนวกที่ 5 แสดงสัดส่วนพื้นที่ข่าว (ความเป็นธรรม) ข่าวสถานการณ์ 3 จังหวัดชายแดนใต้ (รวมทุกประเด็น)									
สัดส่วนพื้นที่ข่าว (ความเป็นธรรม)									
ฝ่ายที่ 1			ฝ่ายที่ 2			ฝ่ายที่ 3			
ลำดับที่	ชื่อ	หน่วย	ลำดับที่	ชื่อ	หน่วย	ลำดับที่	ชื่อ	หน่วย	หน่วย
<b>รวม</b>		<b>1117</b>			<b>213</b>				<b>138</b>
1	นายกรัฐมนตรี	147	1	นายอภิสิทธิ์ สส ประชาธิปัตย์	48	1	นายอานันท์ กอส.		36
2	รมว.ก.ยุติธรรม ชิดชัย	108	2	131 คนไทย	31	2	ชาวบ้านที่ไปทำงานที่มาเลเซีย		15
3	รมว.ก.กลาโหม ธรรมรักษ์	76	3	ชาวบ้านต้นหยงลิเมอร์	20	3	ทหารที่เข้าไปช่วยเหลือในพื้นที่		9
4	รมว.ก.มหาดไทย คงศักดิ์	66	4	UNHCR	19	4	ชาวสงขลาที่ส่งกำลังใจช่วย		9
5	แม่ทัพภาค 4 ขวัญชาติ	66	5	ผู้ทรงคุณวุฒิและเลขาธิการพรรค บาท	9	5	รองประธานคณะกรรมการอิสลาม แห่งประเทศไทย		8
6	ผบ.สูงสุด ชัยสิทธิ์	65							
7	ผบ.ทบ. สนธิ	43	6	ประธานกรรมการยุติธรรมและ สิทธิมนุษยชน รัฐสภา	8	6	กอบเต็บ(ตำแหน่งทางศาสนา)		6
8	รมว.ก.ต่างประเทศ กันตธีร์	42				7	เด็กกำพร้าจากเหตุการณ์		6
9	คณะรัฐมนตรีลงพื้นที่ (ประชา,วิษณุ ,ปรีชา,ยงยุทธ,สรอรรถ,อดิศร,สุ รพงษ์,กันตธีร์,สุดารัตน์,รุ่ง)	36	7	รัฐบาลมาเลเซีย	8	8	ศ.เสนห์ (ประธานกรรมการสิทธิ มนุษยชน)		6
			8	ชาวบ้านระหาน	8	9	นักศึกษาอ.ไว้อาลัย		4
10	รมว.สำนักนายก สุรนันทน์	35	9	ผู้ต้องหา	7	10	พระสงฆ์		4
11	โฆษก ก.ต่างประเทศ	34	10	นายสมศักดิ์ สส ชาติไทย	6	11	นายเดชอุดม (สภานายความ)		4
12	รมว.ก.ศึกษาธิการ จาตุรนต์	33	11	ผู้หลงผิด	6	12	นักธุรกิจนราธิวาส		3
13	ภรรยาร้อยตรีวินัย	32	12	เจอะอามิง	4	13	นพ.ประเวศ		3
14	ผบ.ตร.ภาค 9 พล.ต.ท.อดุลย์	31	13	ชาวบ้านระแงะ	4	14	CNN BBC		3
			14	นายองอาจ สส ประชาธิปัตย์	4	15			

15	ภรรยาจำเอก	28	15	สว.ไกรศักดิ์	4	16	อิหม่ามประจำมัสยิดในกลันตัน	3
16	ผบ.ทร.	15	16	19 คนไทยที่หนีไปมาเลเซีย	3	17	ชาวมาเลเซียในกลันตัน	3
17	นัดมุดดิน (อดีต สส)	15	17	ภายหลัง	2	18	นักเรียนพัทลุงใวกาลังใจ	2
18	พล.ท.พลาญกูร	15	18	สส ประชาธิปัตย์	2	19	นาจิบ	2
19	มารดาของร้อยตรีวินัย	14	19	ชาวบ้านระแงะ	2	20	อธิบดีกรมสุขภาพจิต	2
20	ไตรรงค์ สส ประชาธิปัตย์ *	14		นายนิกร	2	21	องคมนตรี	1
21	อธิบดีกรมการปกครอง(คิวะ)	13	20	ประธานคณะกรรมการ		22	ชาวอยุธยาไว้อาลัย	1
22	ผู้ว่าราชการจังหวัดนราธิวาส	10	21	ต่างประเทศ วุฒิสภา	2	23	นักวิจัย	1
23	ผบ.ตร. โกวิทย์	10	22	ฮามีเยาะ BRN	2	24	ผู้ใช้โทรศัพท์มือถือ	1
24	2 นาวิกโยธิน	9	23	กลุ่มผู้ก่อเหตุที่ไปประชุมที่เกาะ	2		ผู้ได้รับบาดเจ็บ	
25	นพ.วิชัย สส.ทรท.	9	24	ลังกาวิ	2			
26	อดีต ผบ.ทบ. ประวิทย์	8	25	ชาวบ้านหนองจิก	2			
27	กงสุลไทยประจำโกตาบาลู	7	26	นายบัญญัติ สส ประชาธิปัตย์	2			
28	พญ.คุณหญิงพรทิพย์	7	27	กลุ่มสตรีปัตตานี	1			
29	นายเอกภาพ สส.ทรท.	7	28	สส.นราธิวาส ประชาธิปัตย์	1			
30	ผู้ว่าราชการจังหวัดสงขลา	7	29	ผู้ต้องหาที่มอบตัวกรณี 2 นาวิกฯ	1			
31	โฆษกรัฐบาล	7	30	อดีตนักการเมืองมาเลเซีย	1			
32	ปลัดสำนักนายก	6	31	ผบ.มาเลเซีย	1			
33	ลูกน้องร้อยตรีวินัย	6	32	สื่อมาเลเซีย	1			
34	ผู้ว่าราชการจังหวัดปัตตานี	6	33	ผู้นำศาสนา	1			
35	หัวหน้าหน่วยข่าวกรอง	6	34	โต๊ะอิหม่ามบ้านระหาน	1			
36	สมชาย สส.ทรท.	5		ชาวบ้านรายงานตัวกรณีตากใบ				
37	ตำรวจนำ	5		ครูสอนศาสนา				
38	นักร้องเยียมตลาดธงฟ้า	4						
39	พงศ์พัช พงศ์เจริญ	4						
40	รองเลขาธิการ สภาความมั่นคง	4						
41	เจ้าหน้าที่กอ.สสส.จชด.	4						
42	อดีต รมว.ก.ต่างประเทศ สุรเกียรติ์	4						
43	รองทร.ภ. 2	4						
44	เจ้าหน้าที่ประจำจุดผ่อนปรน	3						
45	หัวหน้าชุด ผบ.ปลจว.	3						
46	โฆษก กอ.สสส.จชด.	3						
47	นายอำเภอระแงะ	3						
48	รมว.ก.สาธารณสุข สุขชัย	3						
49	ผอ.ททท.	3						
50	ผบ.หน่วยบัญชาการสงครามพิเศษ	3						
51	ทหารในพื้นที่	3						
52	รองผบ.พันร. 9 รอ.	3						
53	กระทรวงพัฒนาสังคม	3						

54	หาญ (อดีตผบภาค 4)	3					
55	ผู้กำกับการตำรวจน้ำ	3					
56	ปลัดวธ.	3					
57	นายมีงขวัญ อสมท	2					
58	รองแม่ทัพภาค 4	2					
59	UBC	2					
60	อธิบดีกรมประชาสัมพันธ์	2					
61	ศุลกากรสตูล	2					
62	อาสาสมัคร ยะลา	2					
63	ผู้กำกับสุโขทัย	2					
64	รองผู้ว่าราชการจังหวัดปัตตานี	2					
65	ผู้ว่าราชการจังหวัดยะลา	2					
66	ถาวร สส ประชาธิปัตย์ *	2					
67	ผช.ผบ.ทร.	2					
68	ผู้ว่าการการกีฬา	1					
69	ตำรวจในพื้นที่	1					



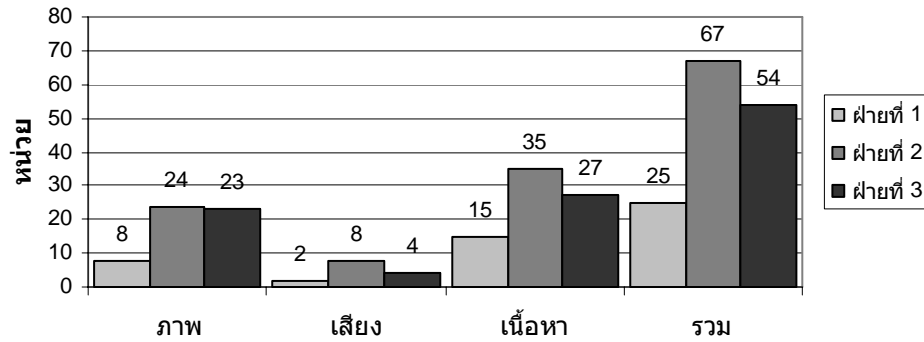
ตารางภาคผนวกที่ 6 แสดงความสมดุลของ การแทรกแซงกิจการสื่อ ประเด็น: “แกรมมีซื่อหั่นมดชน”											
ความสมดุล (Balanced)											
แหล่งข่าว	ภาพ			เสียง			เนื้อหา			ขาดหาย	รวม
	ฝ่ายที่ 1	ฝ่ายที่ 2	ฝ่ายที่ 3	ฝ่ายที่ 1	ฝ่ายที่ 2	ฝ่ายที่ 3	ฝ่ายที่ 1	ฝ่ายที่ 2	ฝ่ายที่ 3		
1. นายไพบูลย์ GMM	(3)	-	-	-	-	-	(7)	-	-		10
2. สว.เจิมศักดิ์	-	-	(3)	-	-	(1)	-	-	(4)		8
3. นายมานิจ อติตประธานสภา การหนังสือพิมพ์	-	-	(3)	-	-	-	-	-	(3)		6
4. นายฐากร บก.ข่าวสด	-	(3)	-	-	(1)	-	-	(3)	-		7
5. นายสุเมธ รองกรรมการ ผู้อำนวยการอาวุโส GMM	(4)	-	-	(2)	-	-	(4)	-	-		10
6. สว.แก้วสรร	-	-	(2)	-	-	(1)	-	-	(3)		6
7. รศ.ดร.พันธุ์ทิพย์ นักวิชาการ กฎหมาย	-	-	(2)	-	-	-	-	-	(2)		4
8. นายพงษ์ศักดิ์	-	(2)	-	-	(1)	-	-	(2)	-		5
9. รองนายก วิษณุ	-	-	(2)	-	-	-	-	-	(2)		4
10. นาย หงา คาราวาน	-	(2)	-	-	-	-	-	(2)	-		4
11. นายจรินทร์ ประชาธิปไตย	-	(2)	-	-	(1)	-	-	(2)	-		5
12. นายองอาจ ประชาธิปไตย	-	(2)	-	-	-	-	-	(3)	-		5
13. นายกรัฐมนตรี	-	-	(1)	-	-	-	-	-	(1)		2
14. ผู้ว่าการอาคารแห่งประเทศไทย	(1)	-	-	-	-	-	(1)	-	-		2
15. นายกิตติรัตน์ (กลต.)	-	-	(1)	-	-	-	-	-	(3)		4
16. ดร.เจษฎ์ นักวิชาการกฎหมาย	-	-	(1)	-	-	-	-	-	(1)		2
17. นายอลงกรณ์ ประชาธิปไตย	-	(1)	-	-	-	-	-	(1)	-		2
18. นายพิภพ	-	(1)	-	-	-	-	-	(1)	-		2

19. นายขรรค์ชัย	-	-	-	-	-	-	-	(5)	-		5
20. นายสุทธิเกียรติ	-	(1)	-	-	-	-	-	(3)	-		4
21. เบบคโพล	-	-	(1)	-	-	-	-	-	(1)		2
22. ธ.ไทยพาณิชย์	-	-	-	-	-	-	(3)	-	-		3
23. สส.ฝ่ายค้าน	-	(3)	-	-	-	-	-	(4)	-		7
24. ประชาชนให้กำลังใจ	-	(1)	-	-	-	-	-	(3)	-		4
25. นายสมเกียรติ พงศ์ไพบูลย์ นักวิชาการ	-	-	(1)	-	-	-	-	-	(1)		2
26. นายพิเชียร บก.อำนวยการ มติชน	-	(3)	-	-	(3)	-	-	(3)	-		9
27. นายธนวิบูลย์ นักกฎหมาย ระหว่างประเทศ	-	-	(1)	-	-	(1)	-	-	(1)		3
28. นายอนุสรณ์ ศรีแก้ว นักวิชาการนิเทศศาสตร์	-	-	(1)	-	-	-	-	-	(1)		2
29. นายเทพชัย หยอง บก เครื่อ เนชั่น	-	(1)	-	-	-	-	-	(1)	-		2
30. นายเอนก เหล่าธรรมทัศน์ ที่ ปรึกษาอธิการบดี ม.ธุรกิจ บัณฑิตย	-	-	(1)	-	-	-	-	-	(1)		2
31. นายบุญเลิศ ช้างใหญ่ บก อาวุโส มติชน	-	(1)	-	-	(1)	-	-	(1)	-		3
32. นายภัทระ คำพิทักษ์ บก. โพสต์ทูเดย์	-	-	-	-	-	-	-	-	-		
33. รมว.สำนักนายก สุรนันทน์	-	-	(1)	-	-	-	-	-	(1)		2
34. นักวิชาการสื่อคนอื่นๆ	-	-	(3)	-	-	(1)	-	-	(3)		7
รวม	8	24	23	2	8	4	15	35	27		

ตารางภาคผนวกที่ 7 แสดงสัดส่วนพื้นที่ข่าว (ความเป็นธรรม) การแทรกแซงกิจการสื่อ ประเด็น: “แกรมมีสื่อหุ่นมิติซน”

แสดงสัดส่วนพื้นที่ข่าว (ความเป็นธรรม)								
ฝ่ายที่ 1			ฝ่ายที่ 2			ฝ่ายที่ 3		
ลำดับที่	ชื่อ	หน่วย	ลำดับที่	ชื่อ	หน่วย	ลำดับที่	ชื่อ	หน่วย
<b>รวม</b>		<b>25</b>			<b>67</b>			<b>54</b>
1	นายไพบูลย์ GMM	10	1	นายพิเชียร บก.อำนวยการมิติน	9	1	สว.เจิมศักดิ์	8
2	นายสุเมธ รองกรรมการผู้อำนวยการอาวุโส GMM	10	2	นายฐาตุร บก.ข่าวสด	7	2	นักวิชาการสื่อคนอื่นๆ	7
3	ธ.ไทยพาณิชย์	3	3	สส.ฝ่ายค้าน	7	3	นายมานิจ สุขสมจิต อดีตประธานสภาการหนังสือพิมพ์	6
4	ผู้ว่าราชการนครแห่งประเทศไทย	2	4	นายพงษ์ศักดิ์ พยัฆวิเชียร	5	4	สว.แก้วสรร	6
			5	นายจรินทร์ สส ประชาธิปัตย์	5	5	รศ.ดร.พันธุ์ทิพย์ นักวิชาการกฎหมาย	4
			6	นายองอาจ สส ประชาธิปัตย์	5	6	รองนายก วิษณุ	4
			7	นายชรรค์ชัย นุนปาน	5	7	นายกิตติรัตน์ (กลต.)	4
			8	นาย нга คาราวาน	4	8	นายธนวิบูลย์ นักกฎหมายระหว่างประเทศ	3
			9	นายสุทธิเกียรติ จิราธิวัฒน์	4	9	นายกรัฐมนตรี	2
			10	ประชาชนให้กำลังใจ	4	10	ดร.เจษฎ์ นักวิชาการกฎหมาย	2
			11	นายบุญเลิศ ช้างใหญ่ บกอาวุโส มิติน	3	11	เอแบคโพล	2
			12	นายภัทระ คำพิทักษ์ บก.โพสต์ทูเดย์	3	12	นายสมเกียรติ พงศ์ไพบูลย์ นักวิชาการ	2
			13	นายเทพชัย หย่อง บก เครือเนชั่น	2	13	นายอนุสรณ์ ศรีแก้ว นักวิชาการนิเทศศาสตร์	2
			14	นายอลงกรณ์ สส ประชาธิปัตย์	2		นายเอนก เหล่าธรรมทัศน์ ที่ปรึกษา	
			15	นายพิภพ	2	14	อธิการบดี ม.ธุรกิจบัณฑิตย์	2
						15	รมว.สำนักนายก สุรนันทน์	2

**แผนภูมิแสดงสัดส่วนพื้นที่ในข่าว(ความเป็นธรรม)  
ของแหล่งข่าวฝ่ายต่างๆ  
(2. ปัญหาการแทรกแซงกิจการสื่อ-แกรมมีชื่อหุ่นมิติน)**



แผนภูมิภาคผนวกที่ 2 แสดงสัดส่วนพื้นที่ในข่าว(ความเป็นธรรม)ของแหล่งข่าวฝ่ายต่างๆ

(2. การแทรกแซงกิจการสื่อ-แกรมมีชื่อหุ่นมิติน)

**ตารางภาคผนวกที่ 8 แสดงความสมดุลของ การแทรกแซงกิจการสื่อ ประเด็น: “ปลดรายการเมืองไทยรายสัปดาห์”**

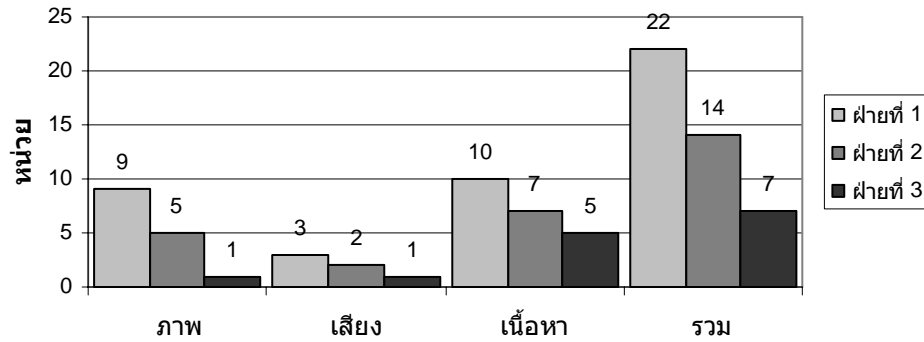
ความสมดุล (Balanced)

แหล่งข่าว	ภาพ			เสียง			เนื้อหา			ขาดหาย	รวม
	ฝ่ายที่ 1	ฝ่ายที่ 2	ฝ่ายที่ 3	ฝ่ายที่ 1	ฝ่ายที่ 2	ฝ่ายที่ 3	ฝ่ายที่ 1	ฝ่ายที่ 2	ฝ่ายที่ 3		
1. ประธานกรรมการ บมจ อสมท เววดี	(3)	-	-	(2)	-	-	(4)	-	-		9
2. ประธานกรรมการผู้อำนวยการ ใหญ่ อสมท มิ่งขวัญ	(3)	-	-	-	-	-	(3)	-	-		6
3. กรรมการ บมจ อสมท ธงทอง	(3)	-	-	(1)	-	-	(3)	-	-		7
4. นายสนธิ ผู้ดำเนินรายการ เมืองไทยรายสัปดาห์	-	(4)	-	-	(2)	-	-	(6)	-		12

5. รองราชเลขาธิการองคมนตรี สนอง	-	-	-	-	-	-	-	-	(2)		2
6. ราชเลขาธิการองคมนตรี อาสา	-	-	-	-	-	-	-	-	(2)		2
7. นางสาวสโรชา ผู้ดำเนินรายการ เมืองไทยรายสัปดาห์	-	(1)	-	-	-	-	-	-	-		1
8. นายกรัฐมนตรี	-	-	(1)	-	-	(1)	-	-	(1)		3
9. ทนายของนายสนธิ	-	-	-	-	-	-	-	(1)	-		1
รวม	9	5	1	3	2	1	10	7	5		

ตารางภาคผนวกที่ 9 แสดงสัดส่วนพื้นที่ข่าว (ความเป็นธรรม) การแทรกแซงกิจการสื่อ ประเด็น: “ปลดรายการเมืองไทยรายสัปดาห์”								
แสดงสัดส่วนพื้นที่ข่าว (ความเป็นธรรม)								
ฝ่ายที่ 1			ฝ่ายที่ 2			ฝ่ายที่ 3		
ลำดับที่	ชื่อ	หน่วย	ลำดับที่	ชื่อ	หน่วย	ลำดับที่	ชื่อ	หน่วย
รวม		22			14			7
1	ประธานกรรมการ บมจ อสมท เวิร์ดิ	9	1	นายสนธิ ผู้ดำเนินรายการเมืองไทยราย	12	1	นายกรัฐมนตรี	3
2	กรรมการ บมจ อสมท ธงทอง	7		สัปดาห์		2	รองราชเลขาธิการองคมนตรี สสนอง	2
3	ประธานกรรมการผู้อำนวยการใหญ่ อสมท มิ่งขวัญ	6	2	นางสาวสโรชา ผู้ดำเนินรายการเมืองไทย	1	3	ราชเลขาธิการองคมนตรี อาสา	2
			3	รายสัปดาห์				
				ทนายของนายสนธิ	1			

**แผนภูมิแสดงสัดส่วนพื้นที่ในข่าว(ความเป็นธรรม)  
ของแหล่งข่าวฝ่ายต่างๆ  
(2. ปัญหาการแทรกแซงกิจการสื่อ-เมืองไทยรายสัปดาห์)**



แผนภูมิภาคผนวกที่ 3 แสดงสัดส่วนพื้นที่ในข่าว(ความเป็นธรรม)ของแหล่งข่าวฝ่ายต่างๆ

(2. การแทรกแซงกิจการสื่อ-เมืองไทยรายสัปดาห์)

**ตารางภาคผนวกที่ 10 แสดงความสมดุลของ กรณี "จิตจรดดา" บุคลากรสตรีแห่งเด็กหญิง ประเด็น ก่อนจับได้**

ความสมดุล (Balanced)

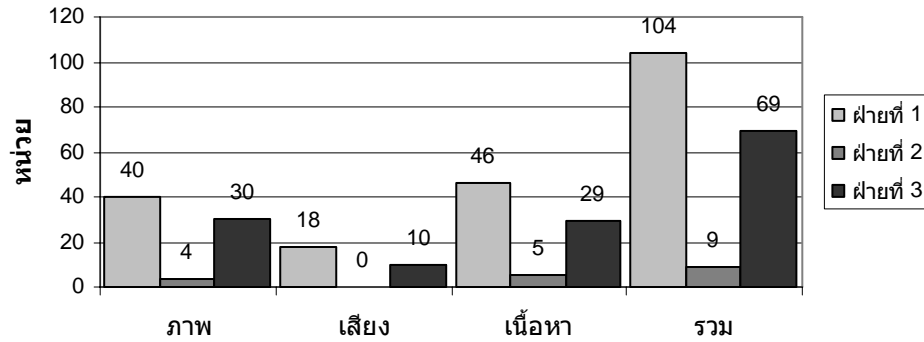
แหล่งข่าว	ภาพ			เสียง			เนื้อหา			ขาดหาย	รวม
	ฝ่ายที่ 1	ฝ่ายที่ 2	ฝ่ายที่ 3	ฝ่ายที่ 1	ฝ่ายที่ 2	ฝ่ายที่ 3	ฝ่ายที่ 1	ฝ่ายที่ 2	ฝ่ายที่ 3		
1. แพทย์ BNH	-	-	(7)	-	-	(4)	-	-	(7)		18
2. พล.ต.ท.โกสินทร์	(6)	-	-	(2)	-	-	(6)	-	-		14
3. รมว.ก.สาธารณสุข สุขชัย	-	-	(6)	-	-	(2)	-	-	(5)		13
4. นางสาวจิตจรดดา	-	(4)	-	-	-	-	-	(5)	-		9
5. มอเตอร์ไซด์รับจ้าง	(4)	-	-	(3)	-	-	(5)	-	-		12
6. ผู้ว่ากทม.	-	-	(4)	-	-	-	-	-	(2)		6
7. เด็กนักเรียนเซนต์โย	(4)	-	-	(3)	-	-	(4)	-	-		11

8. ผู้ปกครองของเด็กที่ถูกทำร้าย	(4)	-	-	(4)	-	-	(4)	-	-	12
9. คุณหญิงพจมาน(ศิษย์เก่า)	(4)	-	-	-	-	-	(3)	-	-	7
10. ผบ.ตร.นครบาล ปานศิริ	(4)	-	-	(3)	-	-	(5)	-	-	12
11. รมว.ก.ศึกษาธิการ จาตุรนต์	-	-	(4)	-	-	(2)	-	-	(4)	10
12. รมช.สาธารณสุข อนุทิน	-	-	(4)	-	-	-	-	-	(5)	9
13. ผบ.ตร.แห่งชาติ โกวิทภัย	(3)	-	-	(1)	-	-	(3)	-	-	7
14. คุณหญิงสุดารัตน์ (ศิษย์เก่า)	(3)	-	-	(1)	-	-	(3)	-	-	7
15. เจ้าของร้านครัววตา	(3)	-	-	(1)	-	-	(3)	-	-	7
16. อธิบดีกรมสุขภาพจิต	-	-	(2)	-	-	-	-	-	(2)	4
17. ผู้ปกครองเด็กเข็นดีโย	(2)	-	-	-	-	-	(1)	-	-	3
18. มารดาของจิตรลดา	-	-	(2)	-	-	(2)	-	-	(3)	7
19. ชูวิทย์	(1)	-	-	-	-	-	(1)	-	-	2
20. พนักงานครัววตา	(1)	-	-	-	-	-	(1)	-	-	2
21. อธิการโรงเรียน	(1)	-	-	-	-	-	(1)	-	-	2
22. นายกรัฐมนตรี	-	-	(1)	-	-	-	-	-	(1)	2
23. เด็กนักเรียนที่ถูกทำร้าย	-	-	-	-	-	-	(5)	-	-	5
24. ครู	-	-	-	-	-	-	(1)	-	-	1
รวม	40	4	30	18	0	10	46	5	29	

ตารางภาคผนวกที่ 11 แสดงสัดส่วนพื้นที่ข่าว (ความเป็นธรรม) กรณี “จิตรลดา” บุกโรงเรียนสตรีแห่งเด็กหญิง (ประเด็น ก่อนจับได้)									
แสดงสัดส่วนพื้นที่ข่าว (ความเป็นธรรม)									
ฝ่ายที่ 1			ฝ่ายที่ 2			ฝ่ายที่ 3			
ลำดับที่	ชื่อ	หน่วย	ลำดับที่	ชื่อ	หน่วย	ลำดับที่	ชื่อ	หน่วย	หน่วย
รวม		104			9				69
1	พล.ต.ท.โกสินทร์	14	1	นางสาวจิตรลดา	9	1	แพทย์ BNH		18
2	ผู้ปกครองของเด็กที่ถูกทำร้าย	12				2	รมว.ก.สาธารณสุข สุชัย		13

3	ผบ.ตร.นครบาล ปานศิริ	12			3	รมว.ก.ศึกษาธิการ จาตุรนต์	10
4	มอเตอร์ไซค์ดับจ้าง	12			4	รมช.สาธารณสุข อนุทิน	9
5	เด็กนักเรียนเข็นดีโย	11			5	มารดาของจิตจรดา	7
6	คุณหญิงพจมาน(ศิษย์เก่า)	7			6	ผู้ว่ากทม.	6
7	ผบ.ตร.แห่งชาติ โกวิทย์	7			7	อธิบดีกรมสุขภาพจิต	4
8	คุณหญิงสุดารัตน์ (ศิษย์เก่า)	7			8	นายกรัฐมนตรี	2
9	เจ้าของร้านครัวตาน้อย	7					
10	เด็กนักเรียนที่ถูกทำร้าย	5					
11	ผู้ปกครองเด็กเข็นดีโย	3					
12	ซูวิทย์	2					
13	พนักงานครัวตาน้อย	2					
14	อธิการโรงเรียน	2					
15	ครู	1					

**แผนภูมิแสดงสัดส่วนพื้นที่ในข่าว(ความเป็นธรรม)ของ  
แหล่งข่าวฝ่ายต่างๆ  
(3. ปัญหา "จิตจรดดา" บุกรโรงเรียนสตรีแห่งเด็กหญิง-ก่อนจับได้)**



แผนภูมิภาคผนวกที่ 4 แสดงสัดส่วนพื้นที่ในข่าว(ความเป็นธรรม)ของแหล่งข่าวฝ่ายต่างๆ

(3. "จิตจรดดา" บุกรโรงเรียนสตรีแห่งเด็กหญิง-ก่อนจับได้)

**ตารางภาคผนวกที่ 12 แสดงความสมดุลของ กรณี กรณี "จิตจรดดา" บุกรโรงเรียนสตรีแห่งเด็กหญิง ประเด็น:หลังจับได้**

ความสมดุล (Balanced)

แหล่งข่าว	ภาพ			เสียง			เนื้อหา			ขาดหาย	รวม
	ฝ่ายที่ 1	ฝ่ายที่ 2	ฝ่ายที่ 3	ฝ่ายที่ 1	ฝ่ายที่ 2	ฝ่ายที่ 3	ฝ่ายที่ 1	ฝ่ายที่ 2	ฝ่ายที่ 3		
1. นายแพทย์กัมปนาท	(10)	-	-	(6)	-	-	(11)	-	-		27
2. จิตจรดดา	-	-	(10)	-	-	(2)	-	-	(13)		25
3. นายแพทย์ BNH	-	-	(8)	-	-	(4)	-	-	(10)		22
4. พล.ต.ท. โกสินทร์	-	(5)	-	-	(2)	-	-	(7)	-		14
5. รมช.ก.สาธารณสุข อนุทิน	(4)	-	-	(1)	-	-	(4)	-	-		9
6. แพทย์หญิงที่เคยรักษาจิตจรดดา	(3)	-	-	(3)	-	-	(3)	-	-		9
7. อธิบดีกรมสุขภาพจิต	(3)	-	-	(1)	-	-	(1)	-	-		5

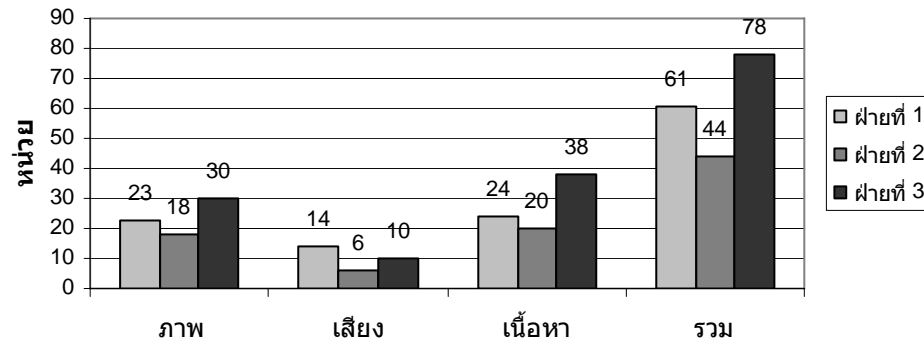
8. มารดาของจิตจรดดา	-	-	(3)	-	-	(2)	-	-	(4)		9
9. ผบ.ตร.นครบาล ปานศิริ	-	(3)	-	-	(1)	-	-	(1)	-		5
10. นายสมศักดิ์ สส ชาติไทย	-	-	(2)	-	-	(1)	-	-	(3)		6
11. นางสาวจนิษฐา (ศิษย์เก่า)	-	-	(2)	-	-	-	-	-	(2)		4
12. นายคัมภีร์ (อัยการสูงสุด)	(2)	-	-	(2)	-	-	(4)	-	-		8
13. นายแพทย์ทศพร เสรีรักษ์	-	-	(2)	-	-	-	-	-	(2)		4
14. ตำรวจท่าแผน	-	(2)	-	-	-	-	-	(3)	-		5
15. มล.สมชาย	(1)	-	-	(1)	-	-	(1)	-	-		3
16. ผอ.โรงพยาบาล BNH	-	-	(1)	-	-	-	-	-	(1)		2
17. รองผบ.นครบาล	-	(1)	-	-	-	-	-	(2)	-		3
18. คุณหญิงสุดารัตน์ (ศิษย์เก่า)	-	-	(1)	-	-	-	-	-	(1)		2
19. เด็กนักเรียนที่ถูกทำร้าย	-	(1)	-	-	-	-	-	(2)	-		3
20. เด็กนักเรียนเซนต์โย	-	(1)	-	-	-	-	-	-	-		1
21. พนักงานรักษาความปลอดภัย	-	(1)	-	-	(1)	-	-	(1)	-		3
22. ผู้ปกครองเด็กนร.เซนต์โย	-	(1)	-	-	(1)	-	-	(1)	-		3
23. ผอ.โยนออฟอาร์ค	-	(1)	-	-	(1)	-	-	(1)	-		3
24. รองผกก.นครบาล	-	(2)	-	-	-	-	-	(2)	-		4
25. ผอ.รพ.ศรีธัญญา	-	-	(1)	-	-	(1)	-	-	(1)		2
26. นายแพทย์ทวิศิลป์	-	-	-	-	-	-	-	-	(1)		1
รวม	23	18	30	14	6	10	24	20	38		

ตารางภาคผนวกที่ 13 แสดงสัดส่วนพื้นที่ข่าว (ความเป็นธรรม) กรณี "จิตจรดดา" บุกโรงเรียนสตรีแห่งเด็กหญิง (ประเด็น หลังจับได้)

แสดงสัดส่วนพื้นที่ข่าว (ความเป็นธรรม)								
ฝ่ายที่ 1			ฝ่ายที่ 2			ฝ่ายที่ 3		
ลำดับที่	ชื่อ	หน่วย	ลำดับที่	ชื่อ	หน่วย	ลำดับที่	ชื่อ	หน่วย
รวม		61			44			78
1	นายแพทย์กัมปนาท	27	1	พล.ต.ท.โกสินทร์	14	1	จิตจรดดา	25

2	รมช.ก.สาธารณสุข อнуทิน	9	2	ผบ.ตร.นครบาล ปานศิริ	5	2	นายแพทย์ BNH	22
3	แพทย์หญิงที่เคยรักษาจิตรลดดา	9	3	ตำรวจทำแผนประกอบคำรับสารภาพ	5	3	มารดาของจิตรลดดา	9
4	นายคัมภีร์ (อัยการสูงสุด)	8	4	รองผก.นครบาล	4	4	นายสมศักดิ์ สส ชาติไทย	6
5	อธิบดีกรมสุขภาพจิต	5	5	รองผบ.นครบาล	3	5	นางสาวจนิสตา (ศิษย์เก่า)	4
6	ม.ล.สมชาย	5	6	เด็กนักเรียนที่ถูกทำร้าย	3	6	นายแพทย์ทศพร เสรีรักษ์	4
			7	พนักงานรักษาความปลอดภัย	3	7	ผอ.รพ.ศรีธัญญา	3
			8	ผู้ปกครองเด็กนร.เข็นดีโย	3	8	ผอ.โรงพยาบาล BNH	2
			9	ผอ.โยนออฟอาร์ค	3	9	คุณหญิงสุดาวรัตน์ (ศิษย์เก่า)	2
			10	เด็กนักเรียนเข็นดีโย	1	10	นายแพทย์ทวีศิลป์	1

**แผนภูมิแสดงสัดส่วนพื้นที่ในข่าว(ความเป็นธรรม)ของ  
แหล่งข่าวฝ่ายต่างๆ  
(3. ปัญหา "จิตรลดดา" บุกรโรงเรียนสตรีแทงเด็กหญิง-หลังจับได้)**



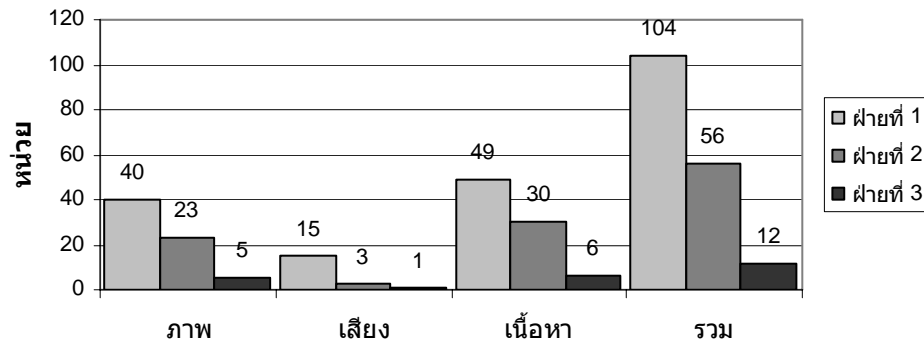
แผนภูมิภาคผนวกที่ 5 แสดงสัดส่วนพื้นที่ในข่าว(ความเป็นธรรม)ของแหล่งข่าวฝ่ายต่างๆ  
(3. "จิตรลดดา" บุกรโรงเรียนสตรีแทงเด็กหญิง-หลังจับได้)

ตารางภาคผนวกที่ 14 แสดงความสมดุลของ กรณี การสรรหาผู้ว่าสำนักงานตรวจเงินแผ่นดิน											
ความสมดุล (Balanced)											
แหล่งข่าว	ภาพ			เสียง			เนื้อหา			ขาดหาย	รวม
	ฝ่ายที่ 1	ฝ่ายที่ 2	ฝ่ายที่ 3	ฝ่ายที่ 1	ฝ่ายที่ 2	ฝ่ายที่ 3	ฝ่ายที่ 1	ฝ่ายที่ 2	ฝ่ายที่ 3		
1. ประธานวุฒิสภา สุขน	(16)	-	-	(7)	-	-	(24)	-	-		51
2. ผู้ว่าสตง คุณหญิงจาวรอน	-	(9)	-	-	(2)	-	-	(10)	-		21
3. สว.กทม. เสรี	-	(9)	-	-	(1)	-	-	(12)	-		25
4. ผู้ถูกเสนอชื่อ นายวิสุทธิ	(7)	-	-	(4)	-	-	(8)	-	-		22
5. ประธานคตง. เกียรติศักดิ์	(6)	-	-	(3)	-	-	(6)	-	-		17
6. นายค่านวน	(4)	-	-	-	-	-	(4)	-	-		10
7. สว.วิญญู	-	(3)	-	-	-	-	-	(4)	-		9
8. โฆษก คตง	(3)	-	-	(1)	-	-	(3)	-	-		7
9. นายบรรหาร ชาติไทย	-	-	(2)	-	-	-	-	-	(2)		4
10. ตัวแทนคตง.	(2)	-	-	-	-	-	(2)	-	-		4
11. รองนายกรัฐมนตรี วิษณุ	(1)	-	-	-	-	-	(1)	-	-		2
12. รองนายกรัฐมนตรี โกคิน	(1)	-	-	-	-	-	(1)	-	-		4
13. สว.เจิมศักดิ์	-	(1)	-	-	-	-	-	(1)	-		4
14. เลขาธิการรัฐธรรมนูญ	-	-	(1)	-	-	-	-	-	(1)		2
15. อดีตประธานวุฒิสภา มีชัย	-	-	(1)	-	-	(1)	-	-	(1)		3
16. เด็กนักเรียนให้กำลังใจ	-	(1)	-	-	-	-	-	(1)	-		2
17. ครป.	-	-	-	-	-	-	-	(2)	-		2
18. สำนักราชเลขา	-	-	-	-	-	-	-	-	(1)		1
19. นายอุทัย อดีตประธานรัฐสภา	-	-	(1)	-	-	-	-	-	(1)		2
รวม	40	23	5	15	3	1	49	30	6		

ตารางภาคผนวกที่ 15 แสดงสัดส่วนพื้นที่ข่าว (ความเป็นธรรม) การสรรหาผู้ว่าสำนักงานตรวจเงินแผ่นดิน

แสดงสัดส่วนพื้นที่ข่าว (ความเป็นธรรม)								
ฝ่ายที่ 1			ฝ่ายที่ 2			ฝ่ายที่ 3		
ลำดับที่	ชื่อ	หน่วย	ลำดับที่	ชื่อ	หน่วย	ลำดับที่	ชื่อ	หน่วย
รวม		104			56			12
1	ประธานวุฒิสภา สุขน	51	1	สว.กทม. เสรี	25	1	นายบรรหาร สส ชาติไทย	4
2	ผู้ถูกเสนอชื่อ นายวิสุทธิ	22	2	ผู้ว่าสตง คุณหญิงจาวรพรรณ	21	2	อดีตประธานวุฒิสภา มีชัย	3
3	ประธานคตง. เกரியงศักดิ์	17	3	สว.วิญญู	9	3	เลขาธิการรัฐธรรมนูญ	2
4	นายค่านวณ	10	4	สว.เจิมศักดิ์	4	4	นายอุทัย อดีตประธานรัฐสภา	2
5	โฆษก คตง	7	5	เด็กนักเรียนให้กำลังใจ	2	5	สำนักราชเลขา	1
6	ตัวแทนคตง	4	6	ครป.	2			
7	รองนายกรัฐมนตรี โกคิน	4						
8	รองนายกรัฐมนตรี วิษณุ	2						

**แผนภูมิแสดงสัดส่วนพื้นที่ในข่าว(ความเป็นธรรม)  
ของแหล่งข่าวฝ่ายต่างๆ  
(4. ปัญหาการสรรหาผู้ว่าสำนักงานตรวจเงินแห่งชาติ)**



แผนภูมิภาคผนวกที่ 6 แสดงสัดส่วนพื้นที่ในข่าว(ความเป็นธรรม)ของแหล่งข่าวฝ่ายต่างๆ

(4. การสรรหาผู้ว่าสำนักงานตรวจเงินแห่งชาติ)

ตารางภาคผนวกที่ 16 แสดงความสมดุลของ การพิจารณาเปิดสถานบริการ อาบอบนวด “เอไลน่า”											
ความสมดุล (Balanced)											
แหล่งข่าว	ภาพ			เสียง			เนื้อหา			ขาดหาย	รวม
	ฝ่ายที่ 1	ฝ่ายที่ 2	ฝ่ายที่ 3	ฝ่ายที่ 1	ฝ่ายที่ 2	ฝ่ายที่ 3	ฝ่ายที่ 1	ฝ่ายที่ 2	ฝ่ายที่ 3		
1. ชูวิทย์	(13)	-	-	(5)	-	-	(16)	-	-		34
2. พล.ต.ท.ธวัชชัย (ผู้ช่วย ผบ.ตร. สนน.ตร.แห่งชาติ)	-	(7)	-	-	(7)	-	-	(8)	-		22
3. ประเสริฐ เจ้าของเอไลน่า	-	(6)	-	-	(3)	-	-	(8)	-		17
4. รมว.สำนักนายก สุรนันทน์	-	-	(4)	-	-	(1)	-	-	(4)		9
5. ผบ.ตร. โกวิทย์	(5)	-	-	(2)	-	-	(9)	-	-		16
6. ทนายของเอไลน่า	-	(4)	-	-	(1)	-	-	(7)	-		12
7. รมว.ก.มหาดไทย คงศักดิ์	-	-	(3)	-	-	-	-	-	(3)		6
8. นักศึกษาให้กำลังใจ	(3)	-	-	-	-	-	(3)	-	-		6
9. อำนวย เพชรศิริ ประธาน กรรมการพิจารณา	(3)	-	-	-	-	-	(3)	-	-		6
10. รมว.ก.พัฒนาสังคม วัฒนา	-	-	(2)	-	-	-	-	-	(2)		4
11. รมว.ก.ยุติธรรม ชิดชัย	-	-	(2)	-	-	-	-	-	(2)		4
12. เลขานุการศึกษาฯ	-	-	(2)	-	-	(1)	-	-	(2)		5
13. กรรมการตำรวจ	(1)	-	-	-	-	-	(1)	-	-		2
14. ประธานสภาเยาวชน	(1)	-	-	(1)	-	-	(1)	-	-		3
15. เครือข่ายพ่อแม่เยาวชน	(1)	-	-	(1)	-	-	(2)	-	-		4
16. โฆษกกรรมการตำรวจ	(1)	-	-	(1)	-	-	(1)	-	-		3
17. มณฑิธร	(1)	-	-	-	-	-	(1)	-	-		2
18. สว. ครูย่น	-	-	(1)	-	-	-	-	-	(1)		2

19. นายกรัฐมนตรี	-	-	(1)	-	-	(1)	-	-	(3)		5
20. รองผบ.ชน.	-	(3)	-	-	(1)	-	-	(3)	-		7
21. นักเรียนโรงเรียนเตรียมฯ	-	-	(2)	-	-	(2)	-	-	(2)		6
22. ผู้ปกครองโรงเรียนเตรียมฯ	-	-	(2)	-	-	(1)	-	-	(2)		5
23. สว. ครูหยุด	-	-	-	-	-	-	-	-	(1)		1
24. รมว.ก.ศึกษาธิการ จาตุรนต์	-	-	-	-	-	-	-	-	(1)		1
25. วิมล ผอ.พื้นที่การศึกษา 2	-	-	-	-	-	-	-	-	(1)		1
26. ผอ.ร.เตรียมพัฒนาการ	-	-	-	-	-	-	-	-	(1)		1
27. อ.สังคีต	-	-	-	-	-	-	-	-	(1)		1
28. พระพยอม	-	-	-	-	-	-	-	-	(1)		1
29. รองผบ.สนง.ตำรวจแห่งชาติ	(1)	-	-	(1)	-	-	(1)	-	-		3
30. ผกก.สน.หัวขวาง	-	(1)	-	-	-	-	-	(1)	-		2
รวม	30	21	19	11	12	6	37	27	27		

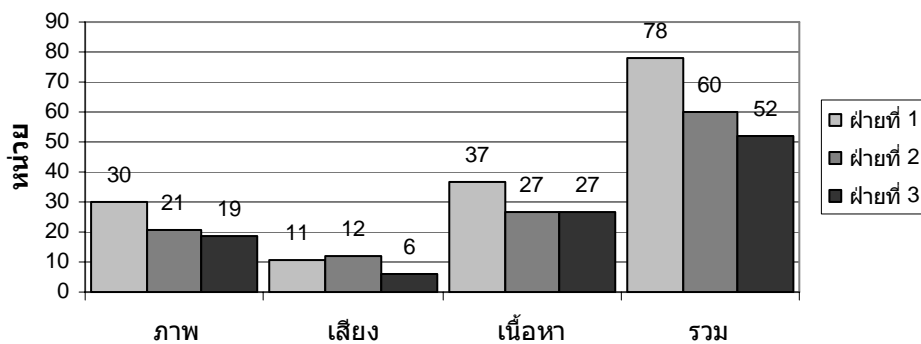
ตารางภาคผนวกที่ 17 แสดงสัดส่วนพื้นที่ข่าว (ความเป็นธรรม) การพิจารณาเปิดสถานบริการ อาบอบนวด “เอไลน่า”

ความสมดุล (Balanced)

ฝ่ายที่ 1			ฝ่ายที่ 2			ฝ่ายที่ 3		
ลำดับที่	ชื่อ	หน่วย	ลำดับที่	ชื่อ	หน่วย	ลำดับที่	ชื่อ	หน่วย
<b>รวม</b>		<b>78</b>			<b>60</b>			<b>52</b>
1	ซูวิทย์	34	1	พล.ต.ท.ธวัชชัย (ผู้ช่วย ผบ.ตร.สนง.ตร.แห่งชาติ)	22	1	รมว.สำนักนายก สุรนันทน์	9
2	ผบ.ตร. โกวิทย์	16				2	รมว.มหาดไทย คงศักดิ์	6
3	นักศึกษาให้กำลังใจ	6	2	นายประเสริฐ เจ้าของเอไลน่า	17	3	นักเรียนโรงเรียนเตรียมฯ	6
4	อำนวยการ เพชรศิริ ประธานกรรมการพิจารณา	6	3	ทนายของเอไลน่า	12	4	เลขาธิการศึกษาฯ	5
5	เครือข่ายพ่อแม่เยาวชน	4	4	รองผบ.ชน.	7	5	นายกรัฐมนตรี	5

6	ประธานสภาเยาวชน	3	5	ผกก.สน.ห้วยขวาง	2	6	ผู้ปกครองโรงเรียนเตรียมฯ	54
7	โฆษกกรรมการตำรวจ	3				7	รพ.ก.พัฒนาสังคม วัฒนา	4
8	รองผบ.สนง.ตำรวจแห่งชาติ	3				8	รพ.ก.ยุติธรรม ชิดชัย	2
9	กรรมการตำรวจ	2				9	สว. ครูยูน	2
10	นายมณฑิยา	2				10	สว. ครูหุຍ	1
						11	รพ.ก.ศึกษาธิการ จตุรนต์	1
						12	วิมล ผอ.พื้นที่การศึกษา 2	1
						13	ผอ.ร.ร.เตรียมพัฒนาการ	1
						14	อ.สังคิต	1
						15	พระพยอม	1

**แผนภูมิแสดงสัดส่วนพื้นที่ในข่าว(ความเป็นธรรม)  
ของแหล่งข่าวฝ่ายต่างๆ  
(5. ปัญหาการเปิดสถานบริการอาบอบนวด "เอไลน่า")**



แผนภูมิภาคผนวกที่ 7 แสดงสัดส่วนพื้นที่ในข่าว(ความเป็นธรรม)ของแหล่งข่าวฝ่ายต่างๆ  
(5. การเปิดสถานบริการอาบอบนวด "เอไลน่า")